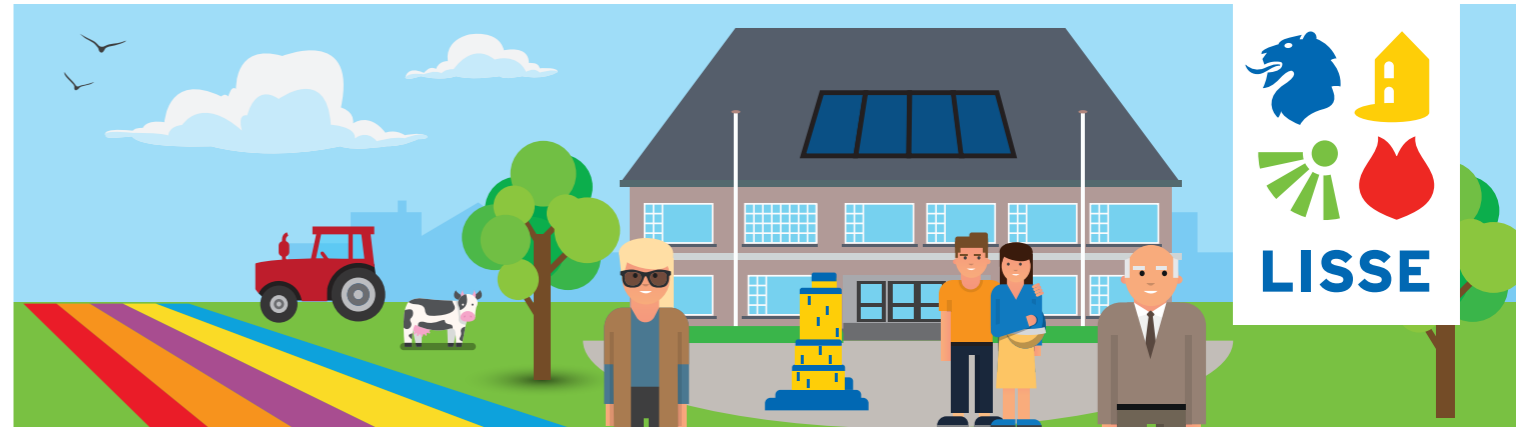


# Begroting 2022 in één oogopslag

## Gemeente Lisse voorzichtig positief over begroting 2022

We zetten dit laatste collegejaar voor de verkiezingen vooral in op het afronden van onze in gang gezette ambities: een aantrekkelijk Lisse, vitale inwoners en duurzame innovatie. We roeien met de (financiële) riemen die we hebben en we hopen de wind meer in de zeilen te krijgen. De woonlasten voor inwoners blijven stabiel en worden behalve indexatie niet verhoogd. Bij deze begroting zit een concept van toekomstige begrotingsregels om ook in de toekomst tot structureel sluitende begrotingen te komen en onze financiële positie te verbeteren. Het blijven uitdagende tijden.

Het college van burgemeester en wethouders



## INKOMSTEN

WAAR KOMT HET VANDAAN?



Het grootste deel krijgen we van het Rijk.

De rest krijgen we uit lokale heffingen en overige inkomstenbronnen.

De totale inkomsten voor 2022 zijn begroot op € 57.938.000,-.



### Lokale heffingen

Onroerende zaakbelasting	€ 6.686.000
Rioolheffing	€ 2.130.000
Afvalstoffenheffing	€ 3.887.000
Precariobelasting	€ 10.000
Leges, overig	€ 1.090.000
Hondenbelasting	€ 103.000
Haven- en marktgeden	€ 13.000

### Andere inkomstenbronnen

Bijdrage reserves	€ 4.524.000
Huur- en verkoopopbrengsten	€ 905.000
Rente en dividend	€ 530.000
Overige opbrengsten	€ 4.624.000

### Hoeveel betaal ik in 2022 aan:

Rioolheffing	€ 237,84
Afvalstoffenheffing	1 persoons € 263,76 Meerpersoons € 353,40
OZB	Gemiddelde woning (incl. compensatie) € 299,57

Dit zijn voorlopige tarieven. De definitieve tarieven staan vermeld in de verordeningen.



## WAAR GAAT HET NAAR TOE?

## UITGAVEN

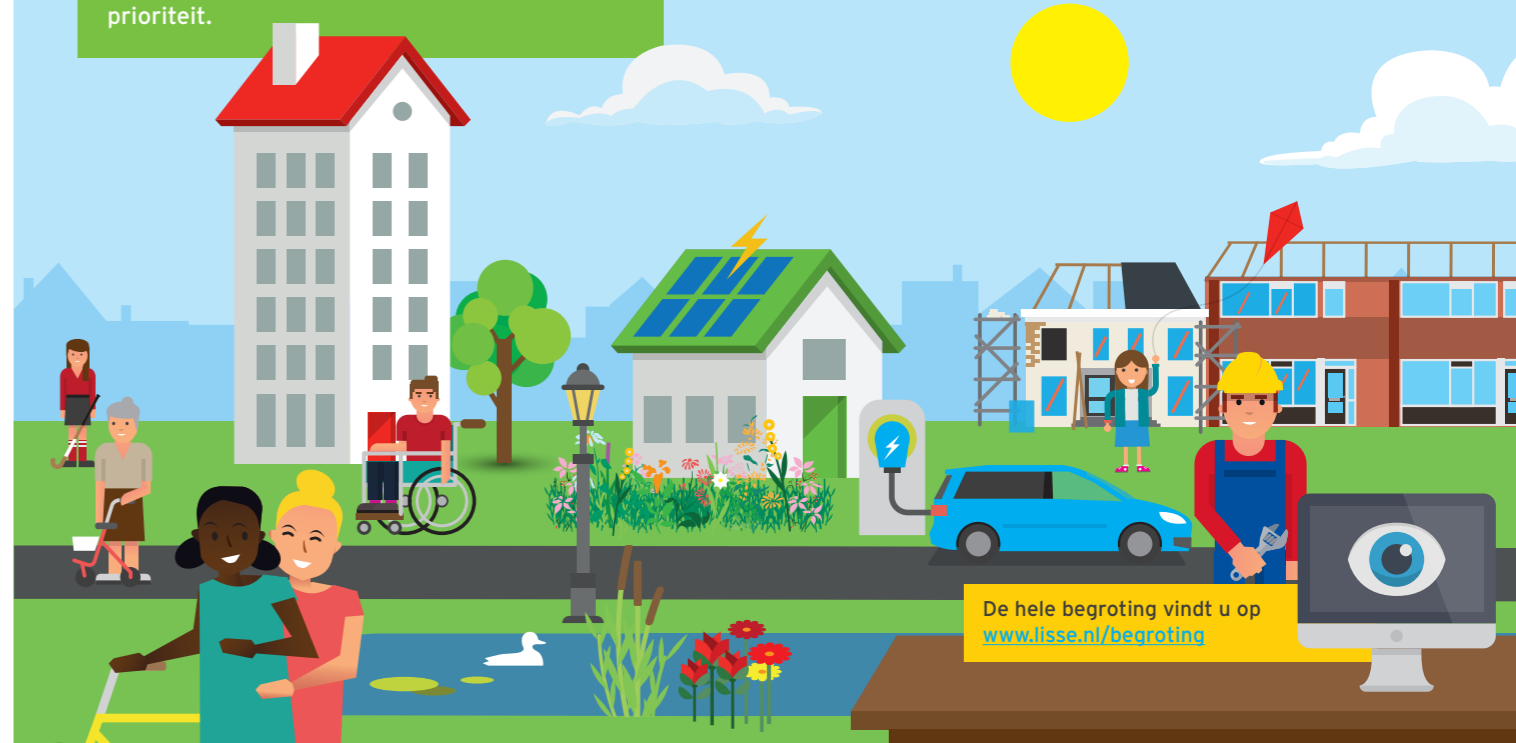


### Investeren in de toekomst

Met beperkte financiële ruimte blijven innoveren en vernieuwen. Dat is de uitdaging dit jaar. We werken aan het bereikbaar houden van het centrum van Lisse, het opknappen van winkelcentrum het Blokhuis en de bouw van woningen voor verschillende groepen. De aanpak van eenzaamheid wordt voortgezet en inwoners worden gestimuleerd om meer te bewegen. De ingezette energietransitie wordt verder uitgewerkt en we gaan aan de slag met klimaat adaptieve maatregelen in de grootste risicogroepen. We verduurzamen waar we mogelijkheden zien. En de inzet op veiligheid en ondermijning blijft ook komend jaar een prioriteit.

Gezondheid & vitaliteit	€ 5.119.000
Onderwijs	€ 3.029.000
Sociaal domein	€ 20.377.000
Mobiliteit	€ 3.036.000
Openbare ruimte en duurzaamheid	€ 7.693.000
Veiligheid	€ 2.372.000
Wonen	€ 1.553.000
Kunst & cultuur	€ 1.038.000
Economie	€ 1.183.000
Bestuur & ondersteuning	€ 9.273.000
Dienstverlening	€ 782.000
Mutaties reserves	€ 2.457.000

Onze begroting heeft in 2022 een positief resultaat van € 29.000,-



De hele begroting vindt u op [www.lisse.nl/begroting](http://www.lisse.nl/begroting)